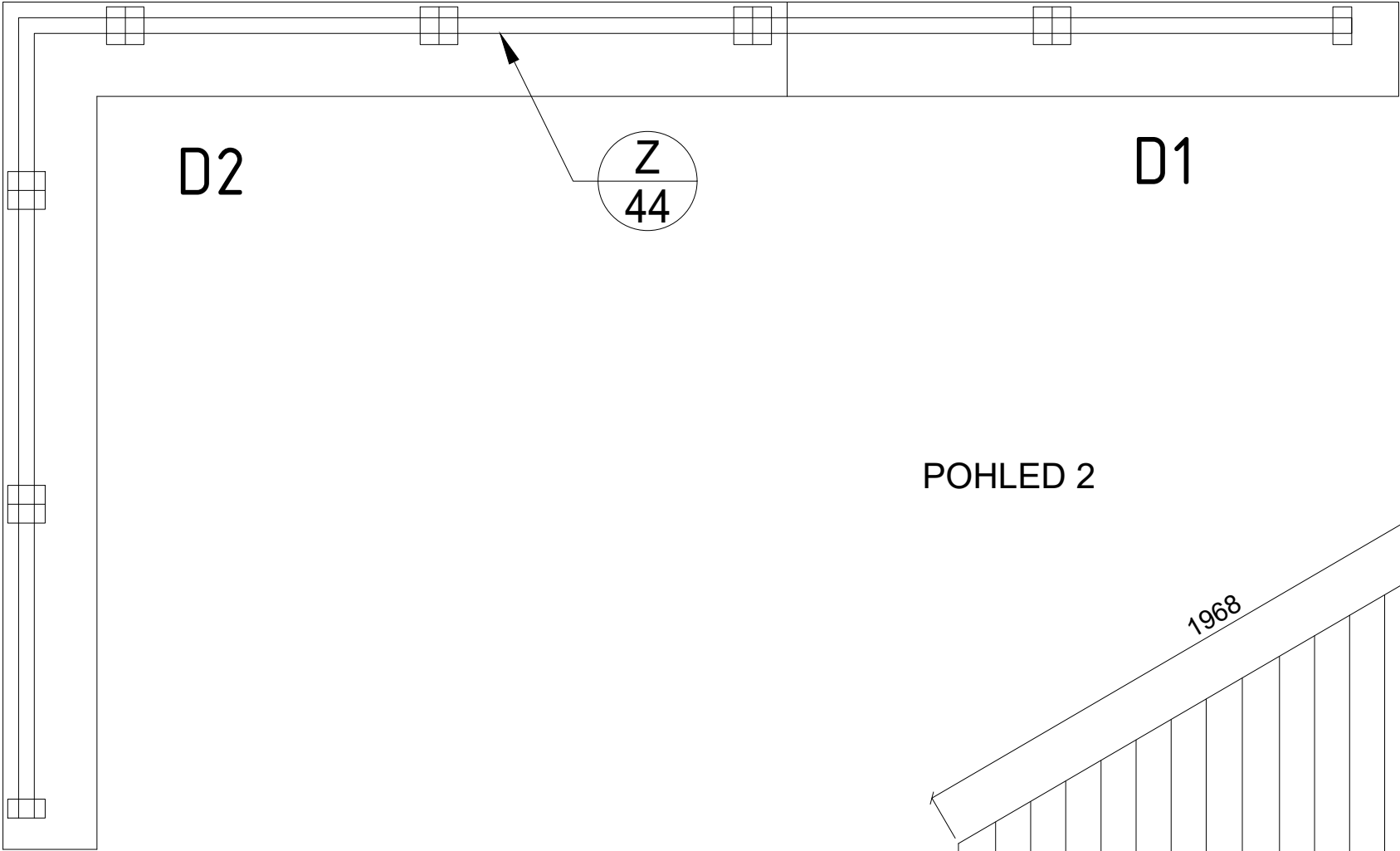


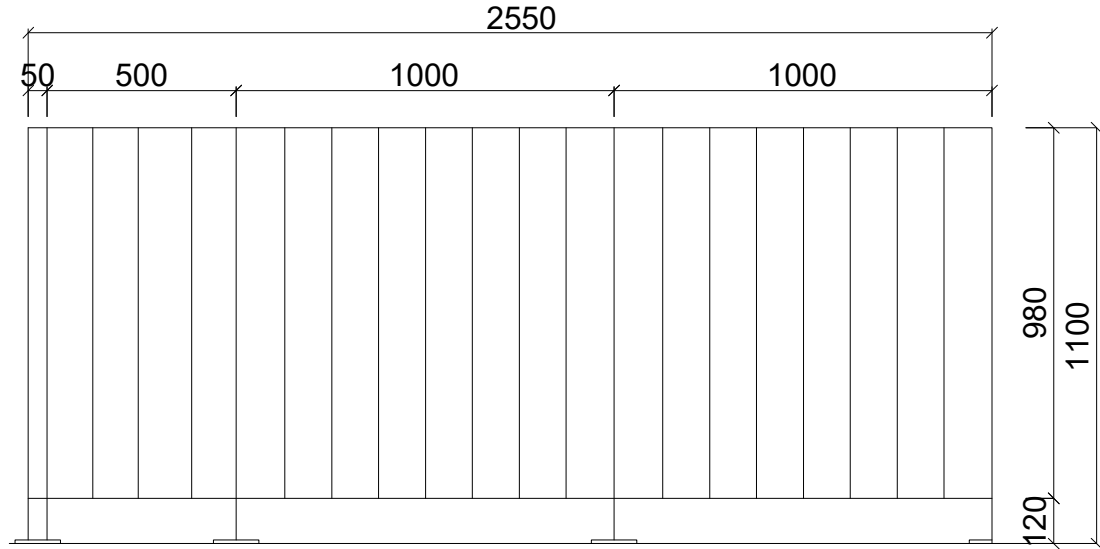
OCELOVÉ ZÁBRADLÍ
PŮDORYS

POHLED 2

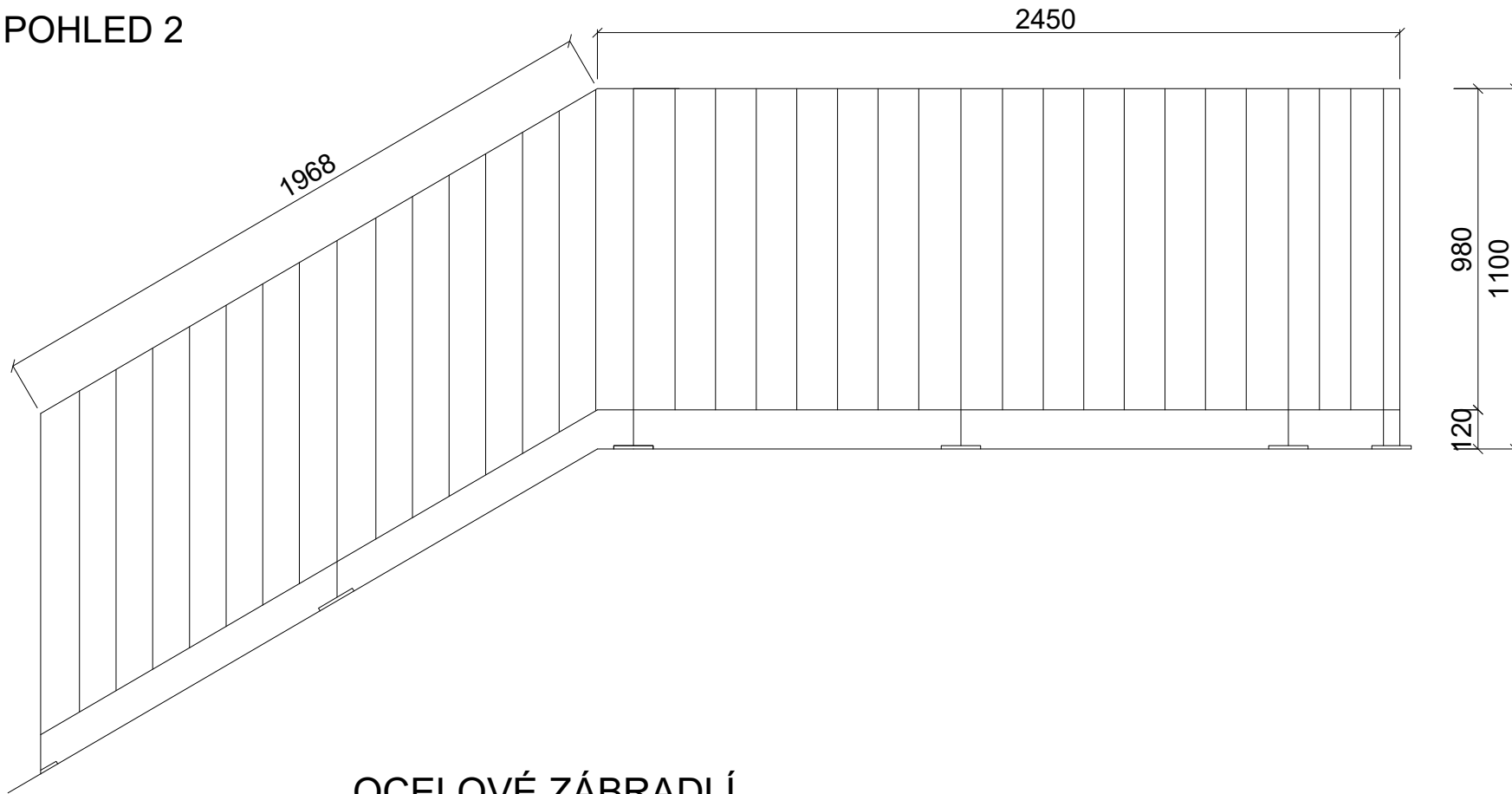
POHLED 1



POHLED 1

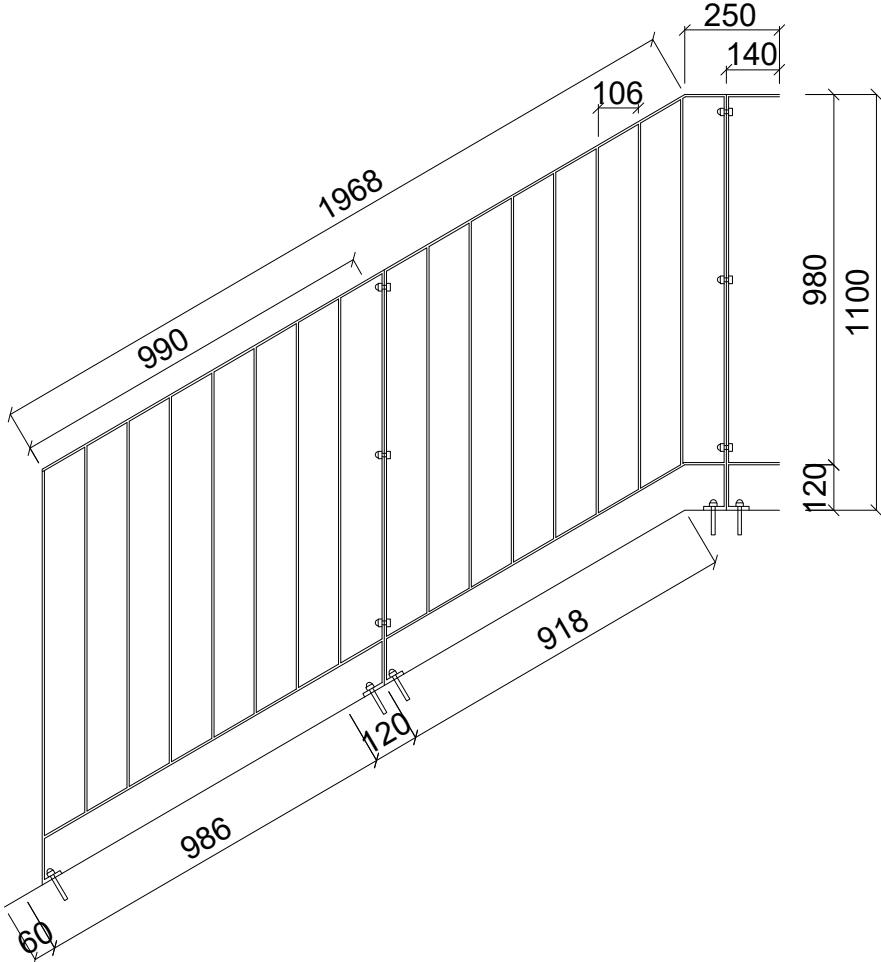
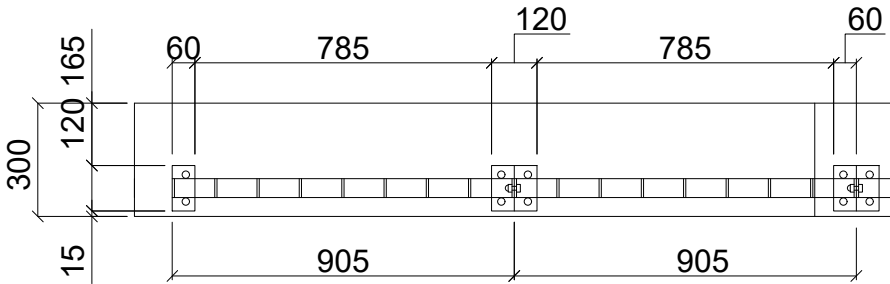


POHLED 2



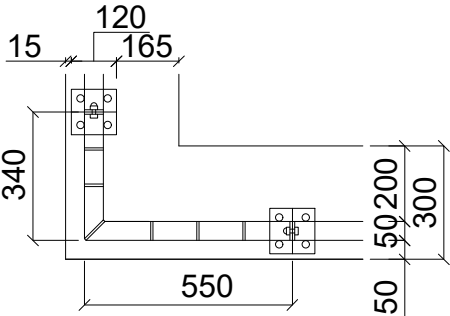
ATYPICKÉ KUSY
DETAILY

D1



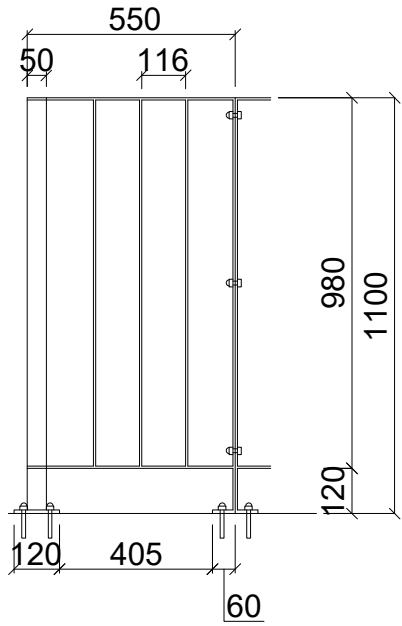
D2

POHLED 2

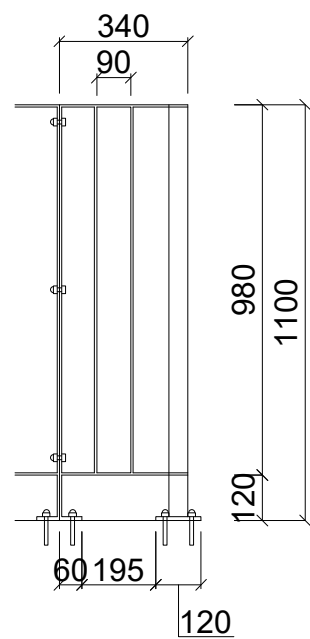


POHLED 1

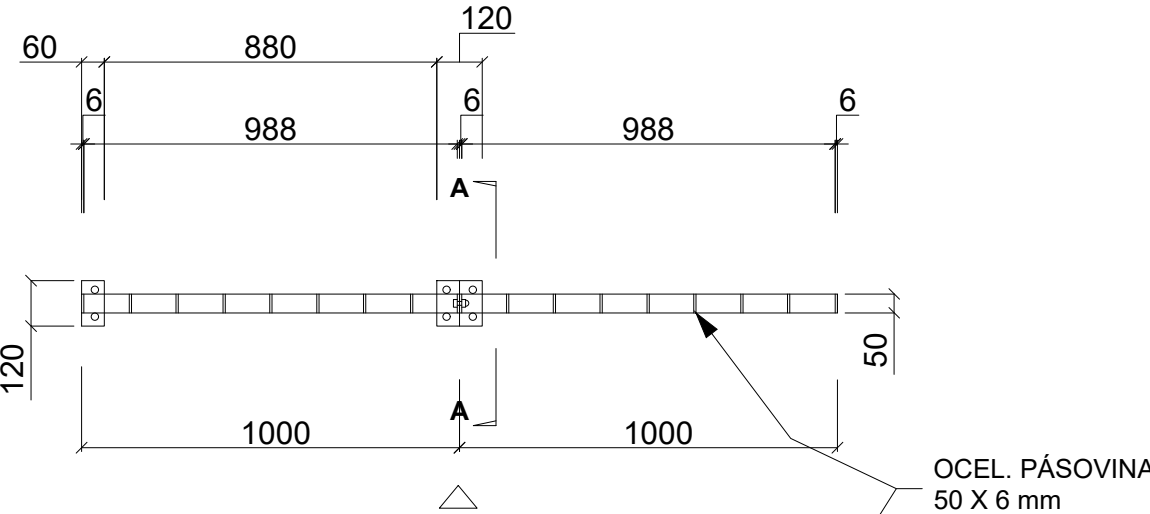
POHLED 1



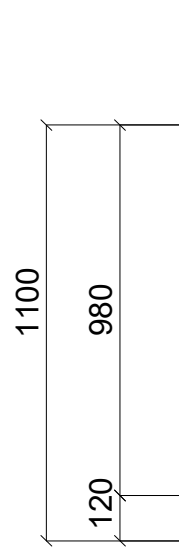
POHLED 2



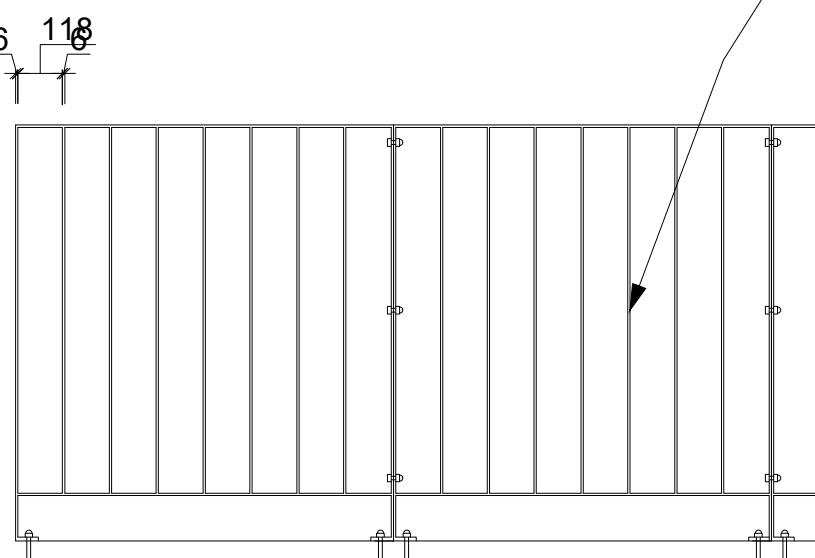
OCELOVÉ ZÁBRADLÍ
DÍL 1 M



POHLED



POHLED



ŘEZ A

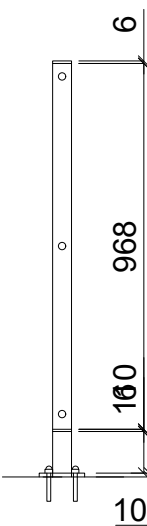
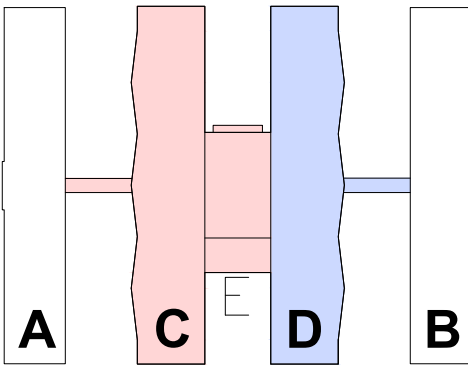
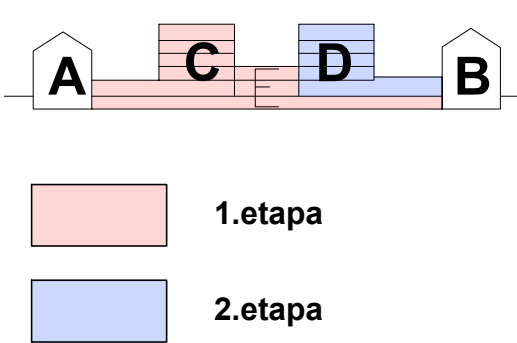


SCHÉMA:
půdorys



řez



±0,000 = 282,300 m.n.m

generální projektant a investor:			Ostravská univerzita - Koleje Jana Opletala		
 Ostravská univerzita Dvořákova 7 701 03 Ostrava			místo akce: Kranichova 1433/8, 710 00 Slezská Ostrava k.ú. Slezská Ostrava 714828		
autor projektu: Ing. Arch. Radim Václavík			podpis:	číslo zakázky:	
hlavní inženýr projektu: Ing. Pavel Hynčica			podpis:	datum: 11/2024	
vypracoval: Ing. Tomáš Rychlý Ing. Petr Eitler			podpis:	formát: 4 x A4	změna:
projektant profese:			st. objekt: SO 03.1- HLAVNÍ BUDOVA - 1.etapa	měřítko: 1:20	
			stupeň PD: Dokumentace pro provádění stavby	číslo paré:	
			část: D.1.1 - ARCHITEKTONICKO STAVEBNÍ ŘEŠENÍ		
			výkres: Zámečnický prvek Z/44	číslo výkresu: 37.5	

POPIS:

Materiál ocelová pásovina 50x6, patka P10/60/120, vyrobeno z jednotlivých typových polí šířky 1000mm a přechodových kusů.
Povrchová úprava žárové zinkování + natěr RAL 7016 antracit, (použit vhodný materiál nátěru nebo předpřipravit zinkovanou konstrukci!).
Kotveno do betonu chemické kotvy, viditelné matice kloboučkové (antracit)

POZNÁMKA:

- PŘESNÉ ROZMĚRY NUTNO ZAMĚŘIT NA STAVBĚ
- TENTO VÝKRES NENAHRAZUJE DÍLENSKOU DOKUMENTACI
- PŘED VÝROBOU NUTNO DÍLENSKOU DOKUMENTACI ODSOUHLASIT V RÁMCÍ AD VČETNĚ ŘEŠENÍ JEDNOTLIVÝCH KONSTRUKČNÍCH PRVKŮ